

# 工事名 COCOE(ここえ)

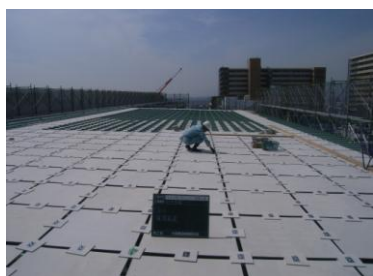
工事場所  
施主・設計  
折板屋根提案施工業者  
施行面積

JR尼崎駅前  
大成建設株式会社  
細川エクステリア株式会社  
580m<sup>2</sup>

工事概要 折板屋根に芝生緑化 基礎部材にHARDIFLEX版使用 1m <sup>2</sup> 最大値荷重100kg以下
--

作業工程  
施行年月日

平成21年3月30日着工 ~ 平成21年4月18日完成



完成

完成後3ヶ月

完成後4ヶ月平成21年8月24日

